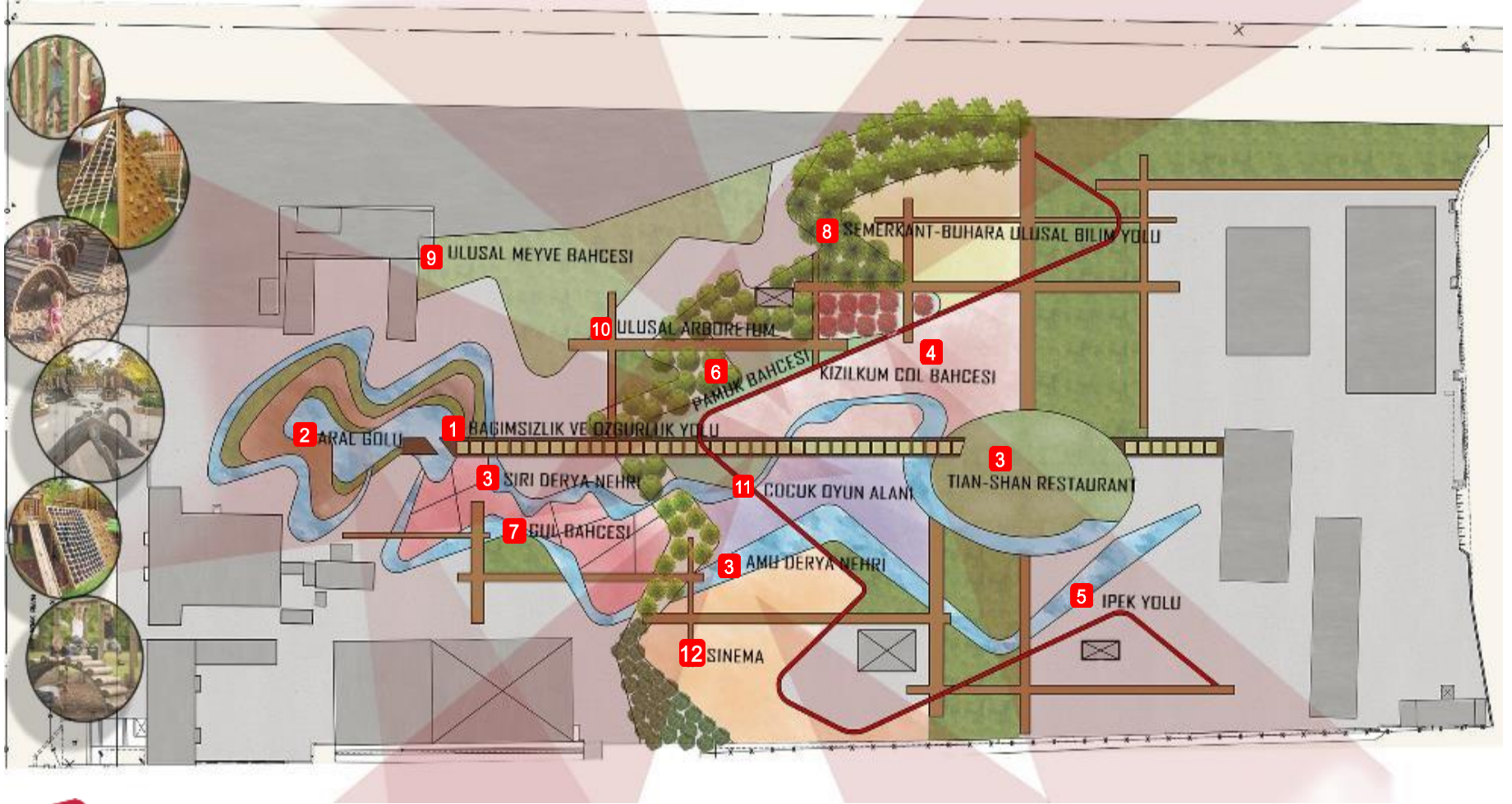
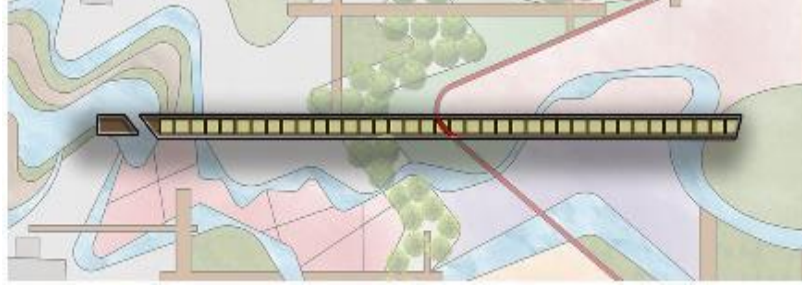

ÖZBEKİSTAN MİLLİ BAHÇESİ PEYZAJ KONSEPT PROJESİ



Fonksiyonlar



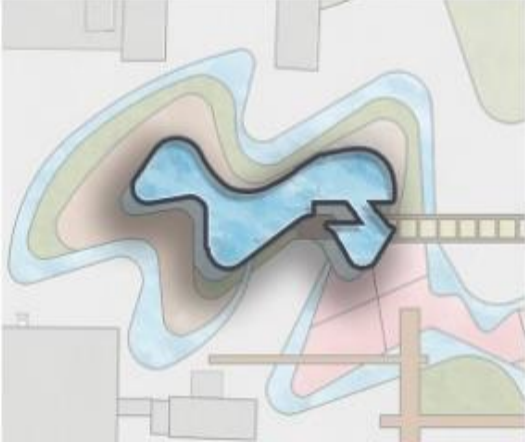
1 Bağımsızlık ve Özgürlük Yolu



Bahçenin ana caddesindeyken, Özbekistan'ın tarihi ve Özbekistan halkının bağımsızlıklarını ve özgürlüklerini nasıl hak ettikleri hakkında çok şey öğreneceksiniz! Ulusal Bahçe'de pek çok farklı aktiviteye gitmenin gerçek bir yolu olsa da, yolun, ülkenin sonsuza kadar bağımsız olacağını yansıtacak şekilde gökyüzüne giderken bir heykel gibi davrandığı görülüyor! Ayrıca, bu geziyi Bağımsızlık ve Özgürlük Yolu'nda yaşamak isteyenler, tüm bölgeye ve bahçenin asıl ilgi çekici yerlerinden biri olan Aral Gölü'ne ilginç bir bakışı olacak.



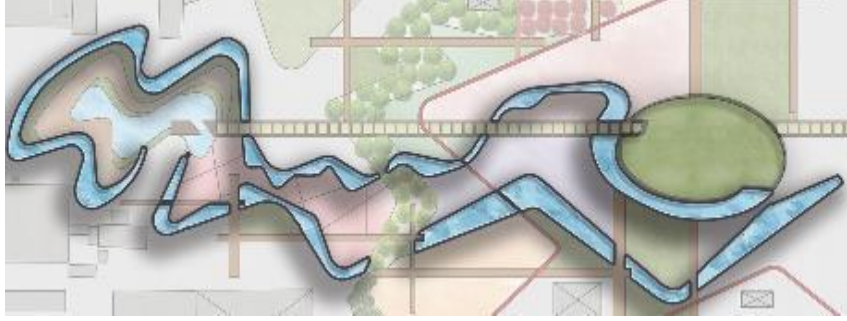
2 Aral Biyolojik Göleti



Özbekistan dünyanın her yerindeki en göz alıcı gölden biri olduğu sürece neden onu Ulusal Bahçeye getirmiyoruz? Aynı zamanda biyolojik bir su birikintisi olan projede bulunan Aral Gölü, güzelliği ve olanaklarıyla dikkat çekecek önemli cazibe merkezlerinden biridir.



3 Siri Derya & Amu Derya Nehirleri , Tian Shan Restaurantı

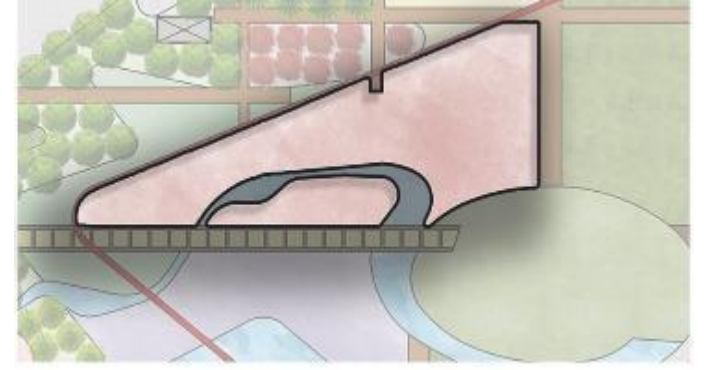


Özbekistan'ın, Aral Denizi Havzası boyunca Aral Denizi'ne akan iki önemli nehir, Amu Derya ve Siri Derya'dır. Bölge yaşamını getirirken, projede bahsetmeden bir Ulusal bahçe tasarlanması mümkün olmayacaktır. Bu iki ana su tesisi, ziyaretçilere birçok aktivite sunarken, aynı zamanda tasarıma önemli bir özellik katan estetik değerlere de sahiptir. Tıpkı gerçek Siri Derya nehri gibi, projedeki Siri Derya'da yüzlerce kişinin öğle veya akşam yemeği yiyebileceği konik bir yeşil çatı restoranı olan Tian Shan Dağları'ndan geliyor.

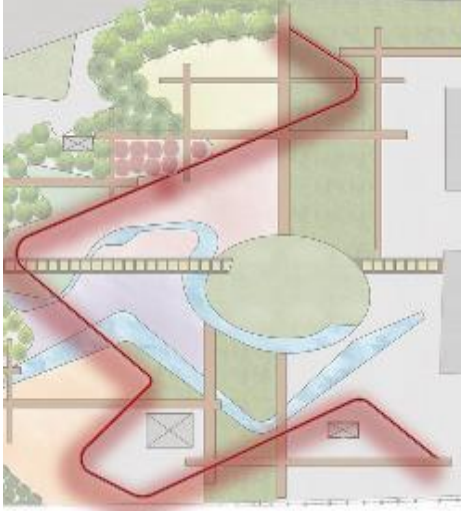


4 Kızılkum Çöl Bahçesi

Kızılkum Çölü yaklaşık 300.000 km²'lik bir alana sahiptir ve Aral Denizi'nin güneydoğusundaki Siri Derya ve Amu Derya adlı iki nehir arasında yer alır. Çoğunlukla çöl bitkilerinin yetiştiği kum sırtlarıyla kaplı çöl, Karakul koyunları, atları ve develeri için mera görevi görüyor ve birkaç küçük vaha yerleşimi var. Böylesine önemli bir alan, hayatı, kültürü ve doğayı doğrudan etkileyebilecek olsa da, proje bir şekilde onu yansıtmış olmalı! Bunu yapmak için, gerçek çöl gibi, projede iki nehir arasında özel bir çöl bitki örtüsü hakim özel tasarım yapıldı. Çöl kültürü, çöl bitki örtüsü, çöl faunası ve daha fazlası Kızılkum Çöl tasarımına yansıtılacaktır.



5 İpek Yolu Skywalk



İpek Yolu, Akdeniz ve Orta Asya arasındaki ticaret yolunun modern adıdır. Sadece İpek Yolu'ndaki en önemli yerlerden biri nerede olduğunu tahmin et! Sen yaptın Özbekistan! Özbekistan Ulusal Bahçesinde bulunan İpek Yolu ziyaretiniz sırasında mutlaka şart! Yüksek bir gökyüzü üzerinde farklı bir gezintiye çıkarken, İpek Yolu üzerindeki tarih, kültür ve ana işlevler hakkında bilgilendirileceksiniz. Bu yüzden dünyanın ilk yükseltilmiş ve en dar açık hava müzesine hoş geldiniz!



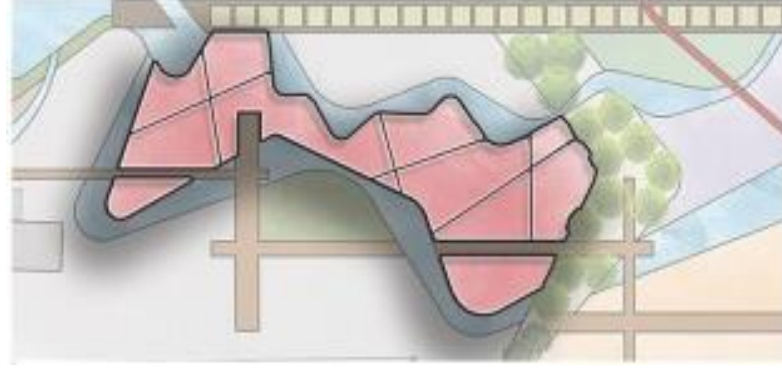
6 Pamuk Müzesi / Pamuk Bahçesi



Dünyanın en büyük pamuk üreticilerinden biri olan Özbekistan'ın bir pamuk kültürü var. Ülkenin yüz pamuktan fazla türü olduğu bilinirken, bir açık hava pamuk müzesi ve pamuk bahçesi kesinlikle ziyaretçilerin ilgisini çekecek en ilginç yerlerden biri olacaktır.



7 Gül Bahçesi



Projedeki gül bahçesi, Özbekistan'da çeşitli bahçe gülleri veya gül türleri sunmak ve yetiştirmek için tasarlandı. Tasarımlar muazzam ölçüde değişir ve güller diğer bitkilerle birlikte gösterilebilir veya gül yataklarında bireysel çeşitlilik, renk veya sınıf tarafından gruplandırılabilir. Ziyaretçiler güllerin inanılmaz kokusunu yaşarken, projenin bu bölümü fotoğrafçılık vb.

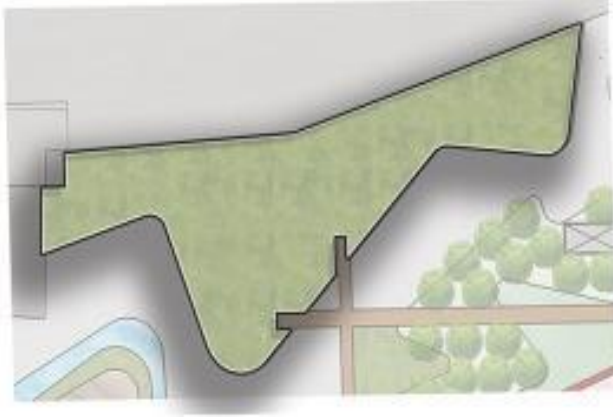


8 Semerkant-Buhara Ulusal Bilim Yolu

Bu iki eski ve güzel şehir, geleneksel bilim ve bilim adamları için dünyaca ünlüdür. Pek çok bilim adamının turistlere ve Özbekistan halkına önemini yansıtmak için bir Semerkant - Buhara ulusal bilim yolu tasarlandı. Yolda bilgi panelleri sayesinde, ünlü bilim adamları ve bunlardan bazı temel yenilikler ziyaretçilere anlatılacak, bu da yolu bir tür açık hava bilim müzesi haline getiriyor!



9 Ulusal Meyve Bahçesi



Kent bahçesi, hem kentimizde hem de dünyadaki şehirlerde bulunan hem kamusal hem de özel alanlarda yenebilir meyve ağaçlarını ifade eder. Kentsel meyve rehberinin toplanması, bize bu kaynağın nasıl kullanılacağını, toplumu nasıl inşa edeceğimizi, ihtiyaç sahibi insanlara taze yiyecekleri yeniden dağıtacağımızı ve kamu maliyesini nasıl tüketemeyeceğimizi gösteren sürdürülebilir bir model sağlıyor. Bu, herkes için bir kazanç. Özbekistan'a gelince, birçok farklı meyve hakkında konuşmak mümkün. Ulusal Bahçede bulunan kent bahçesi ile ziyaretçilerin Özbekistan'ın hangi meyve türlerinin bulunduğunu ve kent ekolojisine büyük katkı sağlayacağını öğrenmeleri mümkün olacaktır.



10 *Ulusal Arboretum*

Parkin bu kısmı sadece Özbekistan'da yetişen ağaçlardan oluşan bir botanik koleksiyonudur. Daha yaygın olarak modern bir arboretum, odunsu bitkilerin canlı koleksiyonlarını içeren bir botanik bahçesidir ve en azından kısmen bilimsel çalışma için tasarlanmıştır. Böyle bir durumda, Milli Parkın bilimsel değeri, kullanıcıların beğenisini kazanırken doğal olarak daha yüksek olacaktır.



11 Çocuk Oyun Alanı

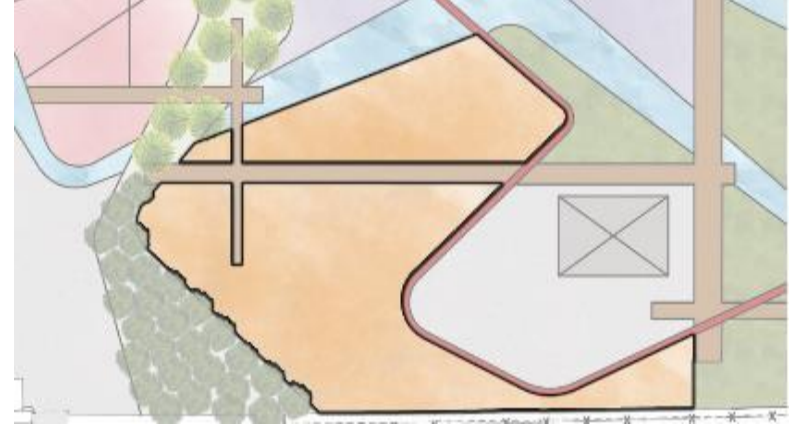


Oyuncaklar bir ülkenin kültürel zenginliğini en iyi yansıtan halk kültürü ürünleridir. Oyunlar, tarih, sosyal yaşam, sözlü edebiyat, gelenekler, inançlar, bakış açıları ve belirli bir coğrafyanın kimliği gibi birçok bileşeni bir araya getirerek kültürel zenginliği göstermektedir. Bu oyunların ayrılmaz bir parçası olan oyuncaklar, bu eğlence kültürünün tamamındandır. Üstelik, oyuncakların - oyunlarla birlikte - teknolojik gelişmeyi ve uygarlık dönemini yansıtan araçlar. Bu açıdan bakıldığında, Özbek kültüründe çocuk oyunlarının ve oyunlarının isimlerinin belirlenmesi, çocuk oyunlarının sınıflandırılması ve Özbek halkının çocuk oyun ve oyun kültürünün ortaya çıkarılması amaçlanmaktadır.



Sinema alanı ziyaretçilere Özbekistan'ın tarihinin ve kültürünün izini sürme imkanı sağlıyor. Bu ulusun Orta Asya'nın kalbindeki yerini ve tarihi İpek Yolu'ndaki rolünü gözler önüne seren tanıtım filmleri gösterilmesine imkan sağlar.

Özbekistan'ın tarihine yolculuğun yanı sıra perdede bölgesel ve yabancı filmlerin gösterime girmesi ile alanda ziyaretçileri keyifli zaman geçirmesi hedeflenmektedir.





PEYZAJ PROJE-KENTSEL TASARIM MİMARİ MAKET VE DANIŞMANLIK

ADRES : Zühtü Pasa mah. Recep Peker Cad.Gezici sit.No:40/15 Kızıltoprak/Kadıköy/İSTANBUL

TEL :0 216 405 24 09

e-mail: info@linatarim.com.tr

@tasarim.lina

